

Cobra МОРМЫШКИ ЛИТЫЕ С БИСЕРОМ

ЦВЕТА



Х. ХРОМ
3. ЗОЛОТО
Ч. ЧЕРНЫЙ
ФК. ФЦ КРАСНЫЙ
ФЖ. ФЦ ЖЕЛТЫЙ

ФЗ. ФЦ ЗЕЛЁНЫЙ
КС. КРАСНЫЙ СВЕТОАКОПИТЕЛЬ
ЖС. ЖЕЛТЫЙ СВЕТОАКОПИТЕЛЬ
ЗС. ЗЕЛЕНЬКИЙ СВЕТОАКОПИТЕЛЬ
БС. БЕЛЫЙ СВЕТОАКОПИТЕЛЬ

- ★ Уникальная технология напыления порошкового покрытия позволила избежать затекания краски в отверстие для лески.
- ★ Высокая устойчивость покрытия к истиранию.
- ★ Все виды мормышек оснащены бисером.
- ★ Применяются для ловли на "игру", как безнасадная мормышка, а так же на различные виды наживки.
- ★ Поставляются в наборах или в пакетах по 25 штук.
- ★ Изготовлены литьём из свинца



1. ДРОБИНКА МАЛАЯ	0,2 г	6. ГРУША	0,5 г	11. ЗУБОК БОЛЬШОЙ	0,8 г	16. ЧЕСНОЧИНКА СРЕДНЯЯ	0,9 г
2. ДРОБИНКА СРЕДНЯЯ	0,7 г	7. ЖУЧОК	0,5 г	12. КЛОПИК	0,8 г	17. ЧЕСНОЧИНКА БОЛЬШАЯ	1,7 г
3. ДРОБИНКА БОЛЬШАЯ	1,0 г	8. КАПЛЯ	0,6 г	13. МУРАВЕЙ МАЛЫЙ	0,3 г	18. ЧЕСНОЧИНКА ТЯЖЕЛАЯ	3,9 г
4. ДРЕЙССЕНА МАЛАЯ	0,3 г	9. ЗАПЯТАЯ	0,4 г	14. МУРАВЕЙ БОЛЬШОЙ	0,5 г	19. ЛИЧИНКА МАЛАЯ	1,3 г
5. ДРЕЙССЕНА БОЛЬШАЯ	0,4 г	10. ЗУБОК МАЛЫЙ	0,6 г	15. ЧЕСНОЧИНКА МАЛАЯ	0,4 г	20. ЛИЧИНКА БОЛЬШАЯ	2,9 г

Отверстие для лески



НАБОРЫ ЛИТЫХ МОРМЫШЕК С БИСЕРОМ НА ПЛОЙКАХ

НАБОР № 1 Л 160 ШТУК

НАБОР № 2 Л 64 ШТУКИ

НАБОР № 3 Л 90 ШТУК



15 видов - цвета X, 3, Ч
Виды: №1, №2, №4, №5, №6, №7, №8, №9, №10, №11, №12, №13, №14, №15, №16



5 видов - цвета X, 3, Ч
Виды: №3, №17, №18, №19, №20



9 видов - цвета X, 3, Ч
Виды: №1, №4, №6, №7, №9, №10, №13, №14, №15



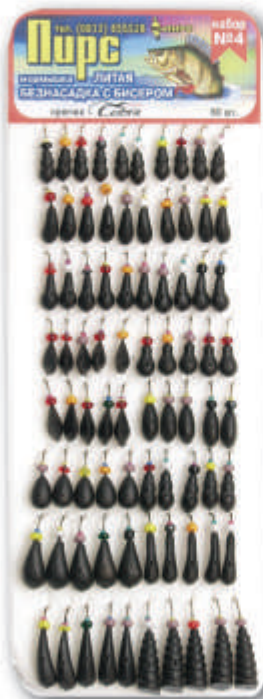
Cobra НАБОРЫ ЛИТЫХ МОРМЫШЕК С БИСЕРОМ НА ПЛОЙКАХ

НАБОР 4 Л 80 ШТУК

НАБОР 5 Л 160 ШТУК

НАБОР 6 Л 64 ШТУКИ

НАБОР 6 Л 64 ШТУКИ



13 видов - цвета - Ч
Виды: №4, №5, №6, №7, №8, №9, №10, №11, №13, №14, №15, №16, №19

15 видов - цвета - Х - 3 - Ч - ФК - ФЖ - ФЗ
Виды: №1, №2, №4, №5, №6, №7, №8, №9, №10, №11, №12, №13, №14, №15, №16,

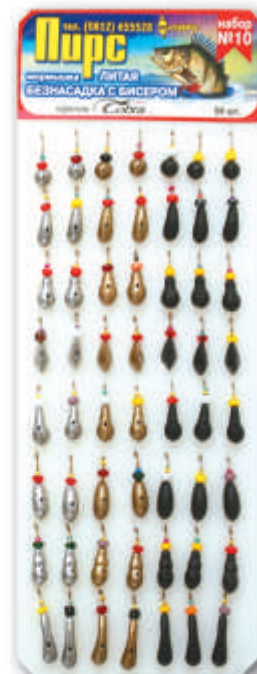
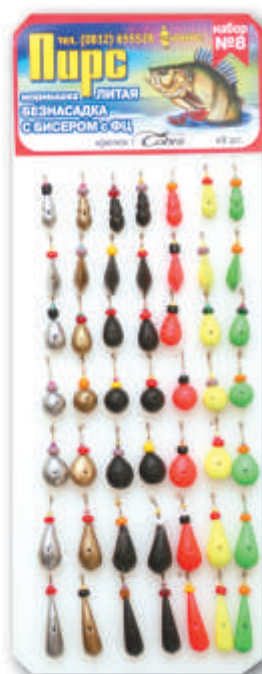
5 видов - цвета - Х - 3 - Ч - ФК - ФЖ - ФЗ
Виды: №3, №17, №18, №19, №20,

НАБОР 7 Л 56 ШТУК

НАБОР 8 Л 49 ШТУК

НАБОР 9 Л 30 ШТУК

НАБОР 10 Л 56 ШТУК



8 видов - цвета - Х - 3 - Ч - ФК - ФЖ-ФЗ
Виды: №1, №4, №6, №7, №9, №10, №14, №15

7 видов - цвета - Х - 3 - Ч - ФК - ФЖ- ФЗ
Виды: №2, №5, №8, №11, №12, №13, №16

5 видов - цвета - Х - 3 - Ч - ФК - ФЖ- ФЗ
Виды: №3, №17, №18, №19, №20

8 видов - цвета - Х - 3 - Ч
Виды: №1, №4, №6, №7, №9, №10, №14, №15



НАБОРЫ ЛИТЫХ МОРМЫШЕК С БИСЕРОМ НА ПЛОЙКАХ

НАБОР 11 Л 49 ШТУК НАБОР 12 Л 30 ШТУК НАБОР 13 Л 56 ШТУК НАБОР 14 Л 49 ШТУК НАБОР 15 Л 30 ШТУК



7 видов - цвета X, 3, Ч
Виды: №2, №5, №8, №11,
№12, №13, №16



5 видов - цвета X, 3, Ч
Виды: №3, №17, №18,
№19, №20



8 видов - КС - ЖС - ЗС - БС
Виды: №1, №4, №6, №7,
№9, №10, №14, №15



7 видов - КС - ЖС - ЗС - БС
Виды: №2, №5, №8,
№11, №12, №13, №16



5 видов - КС - ЖС - ЗС - БС
Виды: №3, №17, №18,
№19, №20



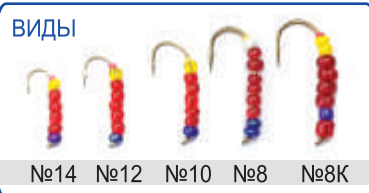
ПРИМАНКА "НИМФА" С БИСЕРОМ (ПРИМАНКА-ОБМАНКА)

Увидев эту незатейливую приманку, трудно поверить, что рыба будет реагировать на неё лучше и активнее, чем на мормышку с аппетитным мотыльём, опарышем или червём, но практика ловли в течение двух зимних сезонов показала, суперэффективность "Нимфы" из бисера. Во время испытаний выяснилось, что минимум восемь из десяти рыб были пойманы на "Нимфы", а не на мормышку или чёртик, в тандеме с которым они работали.

Главное достоинство "Нимфы" из бисера в лёгкости освоения техники ловли на неё даже неискущённому в ловле на безнасадную мормышку рыболову. Как известно, успешная ловля на безнасадку требует хорошо поставленной, частой и стабильной игры на мормышку (по некоторым данным - до 600 колебаний в минуту), при ловле на обманку этого не требуется, достаточно произвести 5-7 плавных потяжек по 0,5 - 1,5 см в вертикальной плоскости и сделать паузу 2 - 3 секунды, как правило, в это время и происходит поклёвка. Порадовала нас и универсальность приманки. Одинаково активно на неё реагировали и вездесущий ёрш и азартный окунь и осторожные плотва с густерой. Из собственной практики отметим некоторые моменты, на которые необходимо обратить внимание. Сторожок должен быть достаточно чутким, чтобы видеть моменты касания или отрыва от дна каждой из "Нимф". Особенно это актуально при ловле на две или более приманки. Вываживание рыбы необходимо проводить достаточно аккуратно, так как можно "поймать" свободным крючком нижний край льда лунки. Снасть с обманками лучше монтировать дома, выбрав узел, который не позволяет затягиваться петельке из лески, по которой "Нимфа" должна свободно передвигаться.



Упаковка по 10 шт.
в пакете или
в наборах по 50 шт.



ВИДЫ

№14 №12 №10 №8 №8К



ЦВЕТА

Б Ж О К Р ПЖ ПО КБ КО КЖ



Набор № 1Н крючок № 14

Набор № 2Н крючок № 12

Набор № 3Н крючок № 10

Набор № 4Н крючок № 8

Набор № 5Н крючок № 8

Все наборы укомплектованы по 50 приманок по 5 цветов.

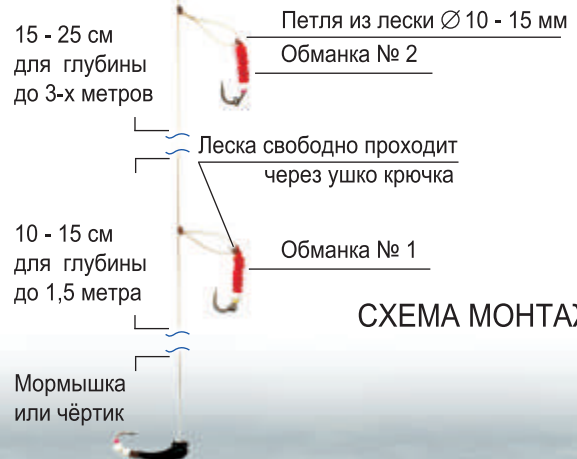


СХЕМА МОНТАЖА

ЦВЕТА



X. ХРОМ
 З. ЗОЛОТО
 Ч. ЧЕРНЫЙ
 ФК. ФЦ КРАСНЫЙ
 ФЖ. ФЦ ЖЕЛТЫЙ

ФЗ. ФЦ ЗЕЛЁНЫЙ
 КС. КРАСНЫЙ СВЕТОАКОПИТЕЛЬ
 ЖС. ЖЕЛТЫЙ СВЕТОАКОПИТЕЛЬ
 ЗС. ЗЕЛЁНЫЙ СВЕТОАКОПИТЕЛЬ
 БС. БЕЛЫЙ СВЕТОАКОПИТЕЛЬ

С 2009 года наша компания решила оснастить самые популярные виды литых (свинцовых) мормышек крючком от признанного лидера в производстве крючков - компании "Gamakatsu".

ДРОБИНКА

ВЕС (г)	0,2	0,5	0,7	1,0	1,5	2,0	3,0	4,0	5,0	6,0
№ п/п	91	92	93	94	95	96	97	98	99	100

ЧЕСНОЧИНКА

ВЕС (г)	3,9	1,7	0,9	0,4
№ п/п	101	102	103	104

МУРАВЕЙ

ВЕС (г)	0,5	0,3
№ п/п	105	106

КУКОЛКА

ВЕС (г)	1,6	1,0	0,4
№ п/п	107	108	109

ПУЛЬКА

ВЕС (г)	1,5	1,2	0,9	0,6
№ п/п	110	111	112	113

МОТЫЛЁК

ВЕС (г)	0,9	0,7	0,5
№ п/п	114	115	116

ЗУБОК

ВЕС (г)	0,8	0,6
№ п/п	117	118

ОКУНЁВКА

ВЕС (г)	0,9	0,4
№ п/п	119	120



НАБОР 59 45 ШТУК

НАБОР 60 45 ШТУК

НАБОР 61 45 ШТУК



5 видов по 9 шт.
Цвета: Ч - Х - З - ФЗ - ФЖ - ФК
Морм.: 116, 103, 111, 115, 110



5 видов по 9 шт.
Цвета: Ч - Х - З - ФЗ - ФЖ - ФК
Морм.: 120, 104, 118, 119, 117



5 видов по 9 шт.
Цвета: Ч - Х - З - ФЗ - ФЖ - ФК
Морм.: 106, 105, 113, 112, 114

НАБОР 62 45 ШТУК

НАБОР 63 45 ШТУК

НАБОР 64 45 ШТУК



5 видов по 9 шт.
Цвета: Ч - Х - З - ФЗ - ФЖ - ФК
Морм.: 109, 108, 102, 107, 101



5 видов по 9 шт.
Цвета: Ч - Х - З - ФЗ - ФЖ - ФК
Морм.: 91, 92, 93, 94, 95



5 видов по 9 шт.
Цвета: Ч - Х - З - ФЗ - ФЖ - ФК
Морм.: 96, 97, 98, 99, 100

НАБОР 65 35 ШТУК



5 видов по 7 шт.
Цвета: БС - ЗС - ЖС - КС
Морм.: 109, 108, 102, 107, 101

НАБОР 66 35 ШТУК



5 видов по 7 шт.
Цвета: БС - ЗС - ЖС - КС
Морм.: 96, 97, 98, 99, 100

НАБОР 67 35 ШТУК



5 видов по 7 шт.
Цвета: БС - ЗС - ЖС - КС
Морм.: 91, 92, 93, 94, 95

НАБОР 68 35 ШТУК



5 видов по 7 шт.
Цвета: БС - ЗС - ЖС - КС
Морм.: 106, 105, 113, 112, 114

НАБОР 69 35 ШТУК



5 видов по 7 шт.
Цвета: БС - ЗС - ЖС - КС
Морм.: 120, 104, 118, 119, 117

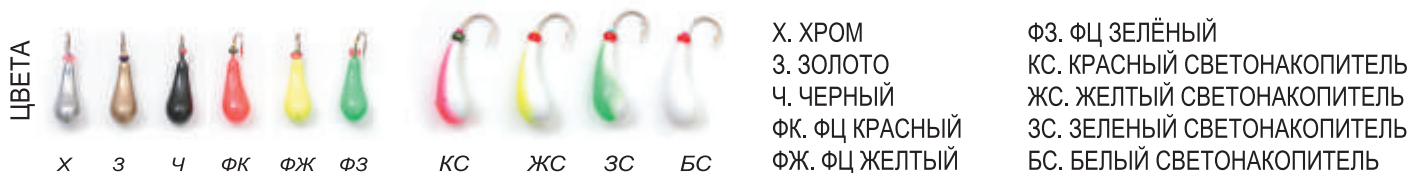
НАБОР 70 35 ШТУК



5 видов по 7 шт.
Цвета: БС - ЗС - ЖС - КС
Морм.: 116, 103, 111, 115, 110

КРЮЧОК **КУМХО** МОРМЫШКИ ЛИТЫЕ С БИСЕРОМ

Все характеристики этой серии мормышек соответствуют мормышкам литым с бисером и обозначены на стр. 55 данного каталога. Отличия связаны с применением специального крючка корейской фирмы КУМХО. Тонкий, прочный крючок имеет большую длину цевья и размер для ловли на мотыля, опарыша, червя, а легкий загиб жала внутрь крючка позволяет более надёжно подсекать и вываживать рыбу. Следует отметить, что добавив дополнительно одну, две бусины бисера мы вновь получаем отличную безнасадную мормышку для ловли на "игру".



21. ДРОБИНКА МАЛАЯ 0,2 г	26. ГРУША 0,5 г	31. ЗУБОК БОЛЬШОЙ 0,8 г	36. ЧЕСНОЧИНКА СРЕДНЯЯ 0,9 г
22. ДРОБИНКА СРЕДНЯЯ 0,7 г	27. ЖУЧОК 0,5 г	32. КЛОПИК 0,8 г	37. ЧЕСНОЧИНКА БОЛЬШАЯ 1,7 г
23. ДРОБИНКА БОЛЬШАЯ 1,0 г	28. КАПЛЯ 0,6 г	33. МУРАВЕЙ МАЛЫЙ 0,3 г	38. ЧЕСНОЧИНКА ТЯЖЕЛАЯ 3,9 г
24. ДРЕЙССЕНА МАЛАЯ 0,3 г	29. ЗАПЯТАЯ 0,4 г	34. МУРАВЕЙ БОЛЬШОЙ 0,5 г	39. ЛИЧИНКА МАЛАЯ 1,3 г
25. ДРЕЙССЕНА БОЛЬШАЯ 0,4 г	30. ЗУБОК МАЛЫЙ 0,6 г	35. ЧЕСНОЧИНКА МАЛАЯ 0,4 г	40. ЛИЧИНКА БОЛЬШАЯ 2,9 г



КРЮЧОК **КУМХО** НАБОРЫ ЛИТЫХ МОРМЫШЕК С БИСЕРОМ НА ПЛОЙКАХ

НАБОР 16 Л 65 ШТУК

НАБОР 20 Л 65 ШТУК



5 видов по 13 шт.
Виды: №36, №37, №40, №38
Цвета: X, З, Ч, ФК, ФЗ, ФЖ



5 видов по 13 шт. Светонакопитель.
Виды: №36, №39, №37, №40, №38
Цвета: КС, ЖС, ЗС, БС



КРЮЧОК **КУМХО** НАБОРЫ ЛИТЫХ МОРМЫШЕК С БИСЕРОМ НА ПЛОЙКАХ

НАБОР 17 Л 65 ШТУК

НАБОР 18 Л 65 ШТУК

НАБОР 19 Л 65 ШТУК



5 видов по 13 шт.
Виды: №21, №22, №28, №32, №23
Цвета: Х, З, Ч, ФК, ФЗ, ФЖ

5 видов по 13 шт.
Виды: №24, №26, №29, №27, №25
Цвета: Х, З, Ч, ФК, ФЗ, ФЖ

5 видов по 13 шт.
Виды: №33, №35, №34, №30, №31
Цвета: Х, З, Ч, ФК, ФЗ, ФЖ

ВНИМАНИЮ ПОКУПАТЕЛЕЙ!



На всех мормышках бисер фиксируется миниатюрным стопорным кольцом. Для ловли на "игру" рекомендуем отодвинуть кольцо от бисера, чтобы он свободно двигался по цевью крючка.

НАБОР 21 Л 65 ШТУК

НАБОР 22 Л 65 ШТУК

НАБОР 23 Л 65 ШТУК



5 видов по 13 шт.
Виды: №21, №22, №28, №32, №23
Цвета: КС, ЗС, ЖС, БС

5 видов по 13 шт.
Виды: №24, №26, №29, №27, №25
Цвета: КС, ЖС, ЗС, БС

5 видов по 13 шт.
Виды: №33, №35, №34, №30, №31
Цвета: КС, ЖС, ЗС, БС



крючок **КУМХО** **МОРМЫШКИ ЛИТЫЕ С БИСЕРОМ**

ЦВЕТА



Х. ХРОМ
З. ЗОЛОТО
Ч. ЧЕРНЫЙ
ФК. ФЦ КРАСНЫЙ
ФЖ. ФЦ ЖЕЛТЫЙ

ФЗ. ФЦ ЗЕЛЁНЫЙ
КС. КРАСНЫЙ СВЕТОАКОПИТЕЛЬ
ЖС. ЖЕЛТЫЙ СВЕТОАКОПИТЕЛЬ
ЗС. ЗЕЛЕНЫЙ СВЕТОАКОПИТЕЛЬ
БС. БЕЛЫЙ СВЕТОАКОПИТЕЛЬ

Все характеристики этой серии мормышек, за исключением формы и веса, соответствуют мормышкам литым с бисером и обозначены на 55 странице данного каталога. Главные отличия связаны с применением специального крючка корейской фирмы Кумхо. Тонкий, прочный крючок имеет большую длину цевья и размер для ловли на мотыля, опарыша, червя, а легкий загиб жала внутрь крючка позволяет более надёжно подсекать и вываживать рыбу. Следует отметить, что добавив дополнительно одну, две бусины бисера мы вновь получаем отличную безнасадную мормышку для ловли на "игру".

ДРОБИНКА

ВЕС (г)	0.5	1.5	2	3	4	5	6
№ п/п	41	42	43	44	45	46	47

ПУЛЬКА

ВЕС (г)	0,6	0,9	1,2	1,5
№ п/п	48	49	50	51

ОКУНЁВКА

ВЕС (г)	0,4	0,9
№ п/п	52	53

КУКОЛКА

ВЕС (г)	0.4	1,0	1,6
№ п/п	54	55	56

МОТЫЛЁК

ВЕС (г)	0,5	0,7	0,9
№ п/п	57	58	59

МУШКА

ВЕС (г)	0.2	0.3	0.4
№ п/п	60	61	62

КОБРА

ВЕС (г)	0.25	0.5	0.8
№ п/п	63	64	65

НАБОР № 24 Л 50 ШТУК

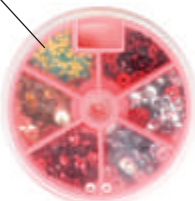
НАБОР № 25 Л 50 ШТУК



Набор бисера со стопорным кольцом



Крыло для мормышек в наборе со стопорным кольцом



5 видов по 10 шт. (большая дробинка)
Виды: №43, №44, №45, №46, №47
Цвета: X, З, Ч, ФК, ФЗ, ФЖ

5 видов по 10 шт. (малая, средняя дробинка)
Виды: №21, №41, №22, №23 №42
Цвета: X, З, Ч, ФК, ФЗ, ФЖ



НАБОР № 26 Л

НАБОР № 27 Л

НАБОР № 28 Л



65 ШТУК

65 ШТУК

65 ШТУК

5 видов по 13 шт.
Цвет: Х, З, Ч, ФК, ФЗ, ФЖ
Виды: №58, №53, №59, №55, №56

5 видов по 13 шт.
Цвет: Х, З, Ч, ФК, ФЗ, ФЖ
Виды: №62, №50, №51, №65, №43

5 видов по 13 шт.
Цвет: Х, З, Ч, ФК, ФЗ, ФЖ
Виды: №41, №61, №48, №57, №54

ВНИМАНИЮ ПОКУПАТЕЛЕЙ!

На всех мормышках бисер фиксируется миниатюрным стопорным кольцом. Для ловли на "игру" рекомендуем отодвинуть кольцо от бисера, чтобы он свободно двигался по цевью крючка.



НАБОР № 29

НАБОР № 30 Л

НАБОР № 31Л

СВЕТОНАКОПИТЕЛЬ

СВЕТОНАКОПИТЕЛЬ



65 ШТУК

55 ШТУК

55 ШТУК

5 видов по 13 шт.
Цвет: Х, З, Ч, ФК, ФЗ, ФЖ
Виды: №60, №52, №63, №49, №64

5 видов по 11 шт.
Цвета: КС, ЗС, ЖС, БС
Виды: №43, №44, №45, №46, №47

5 видов по 11 шт.
Цвета: КС, ЗС, ЖС, БС
Виды: №21, №41, №22, №23, №42

крючок **КУМХО** НАБОРЫ ЛИТЫХ МОРМЫШЕК С БИСЕРОМ НА ПЛОЙКАХ

НАБОР № 32 Л

НАБОР № 33 Л

НАБОР № 34 Л

НАБОР № 35 Л

СВЕТОАКОПИТЕЛЬ

СВЕТОАКОПИТЕЛЬ

СВЕТОАКОПИТЕЛЬ

СВЕТОАКОПИТЕЛЬ



55 ШТУК

55 ШТУК

55 ШТУК

55 ШТУК

5 видов по 11 шт.
Цвет: КС, ЗС, ЖС, БС
Виды: №58, №53, №59,
№ 55, №56

5 видов по 11 шт.
Цвет: КС, ЗС, ЖС, БС
Виды: №62, №50, №51,
№65, №43

5 видов по 11 шт.
Цвет: КС, ЗС, ЖС, БС
Виды: №60, №52, №63,
№49, №64

5 видов по 11 шт.
Цвет: КС, ЗС, ЖС, БС
Виды: №41, №61, №48,
№57, №54

крючок **КУМХО** НАБОРЫ ЛИТЫХ МОРМЫШЕК

НАБОРЫ ЛИТЫХ МОРМЫШЕК "ДРОБИНКА"

НАБОР 50 45 ШТУК



Новинка

Набор № 46Л
Цвета: X - 3 - Ч
Морм.: №44 (дробинка 3 гр.) 50 шт.

Набор № 47Л
Цвета: X - 3 - Ч
Морм.: №45 (дробинка 4 гр.) 50 шт.

Набор № 48Л
Цвета: X - 3 - Ч
Морм.: №46 (дробинка 5 гр.) 50 шт.

Набор № 49Л
Цвета: X - 3 - Ч
Морм.: №47 (дробинка 6 гр.) 50 шт.



НАБОР ЛИТЫХ МОРМЫШЕК СО СТРАЗОМ

5 видов по 9 шт.
Цвета: Ч - X - 3 - ФЖ - ФК
Морм.: №59, №37, №55, №56, №38



НАБОР 51 45 ШТУК

НАБОР 52 45 ШТУК

НАБОР 53 45 ШТУК



5 видов по 9 шт.
Цвета: Ч - Х - 3 - Ф3 - ФЖ - ФК
Морм.: №57, №64, №36, №58, №31

5 видов по 9 шт.
Цвета: Ч - Х - 3 - Ф3 - ФЖ - ФК
Морм.: №28, №27, №62, №54, №65

5 видов по 9 шт.
Цвета: Ч - Х - 3 - Ф3 - ФЖ - ФК
Морм.: №63, №24, №35, №25, №30

НАБОР 54 65 ШТУК

НАБОР 55 65 ШТУК

НАБОР 56 65 ШТУК



5 видов по 13 шт.
Цвета: Ч - Х - 3 - Ф3 - ФЖ - ФК
Морм.: №36, №39, №37, №40, №38

5 видов по 13 шт.
Цвета: Ч - Х - 3 - Ф3 - ФЖ - ФК
Морм.: №58, №53, №59, №55, №56

5 видов по 13 шт.
Цвета: Ч - Х - 3 - Ф3 - ФЖ - ФК
Морм.: №33, №35, №34, №30, №31

НАБОР 57 65 ШТУК

НАБОР 58 65 ШТУК



5 видов по 13 шт.
Цвета: Ч - Х - З - ФЗ - ФЖ - ФК
Морм.: №61, №62, №54, №57, №65

5 видов по 13 шт.
Цвета: Ч - Х - З - ФЗ - ФЖ - ФК
Морм.: №60, №29, №63, №52, №64

МОРМЫШКИ ПАЯНЫЕ СЕРИЯ "ТЯЖЁЛЫЕ"

Упаковка по 10 шт.

Мормышки изготовлены по классической технологии с использованием коронки из металлов - меди, латуни, нейзильбера Н М Л

Номер: 201 202 203 204 205 206 207 208 209 210



ВЕС (г) 2,80 г 2,50 г 2,55 г 2,20 г 2,25 г 1,9 г 2,80 г 1,80 г 2,40 г 2,75 г

МОРМЫШКА "УРАЛКА" (ВОЛЬФРАМ В КОРОНКЕ)

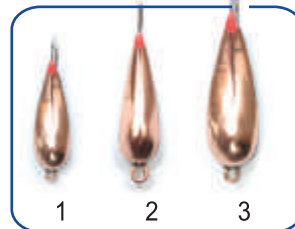
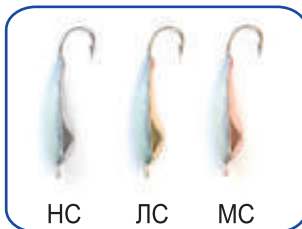
ЦВЕТА

СВЕТОНАКОПИТЕЛЬ

ВИДЫ

КРЕПЛЕНИЕ

Изготовлены по специальной технологии с вольфрамовой вставкой внутри коронки. Леска крепится к петельке у основания мормышки.



№	НАИМЕНОВАНИЕ	ВЕС (г)
1	Уралка малая ВК	1,4
2	Уралка средняя ВК	1,6
3	Уралка большая ВК	3,2

Н - нейзильбер
Л - латунь
М - медь

НС - нейзильбер+светонакопитель
ЛС - латунь+светонакопитель
МС - медь+светонакопитель

■ Упаковка по 10 шт.

